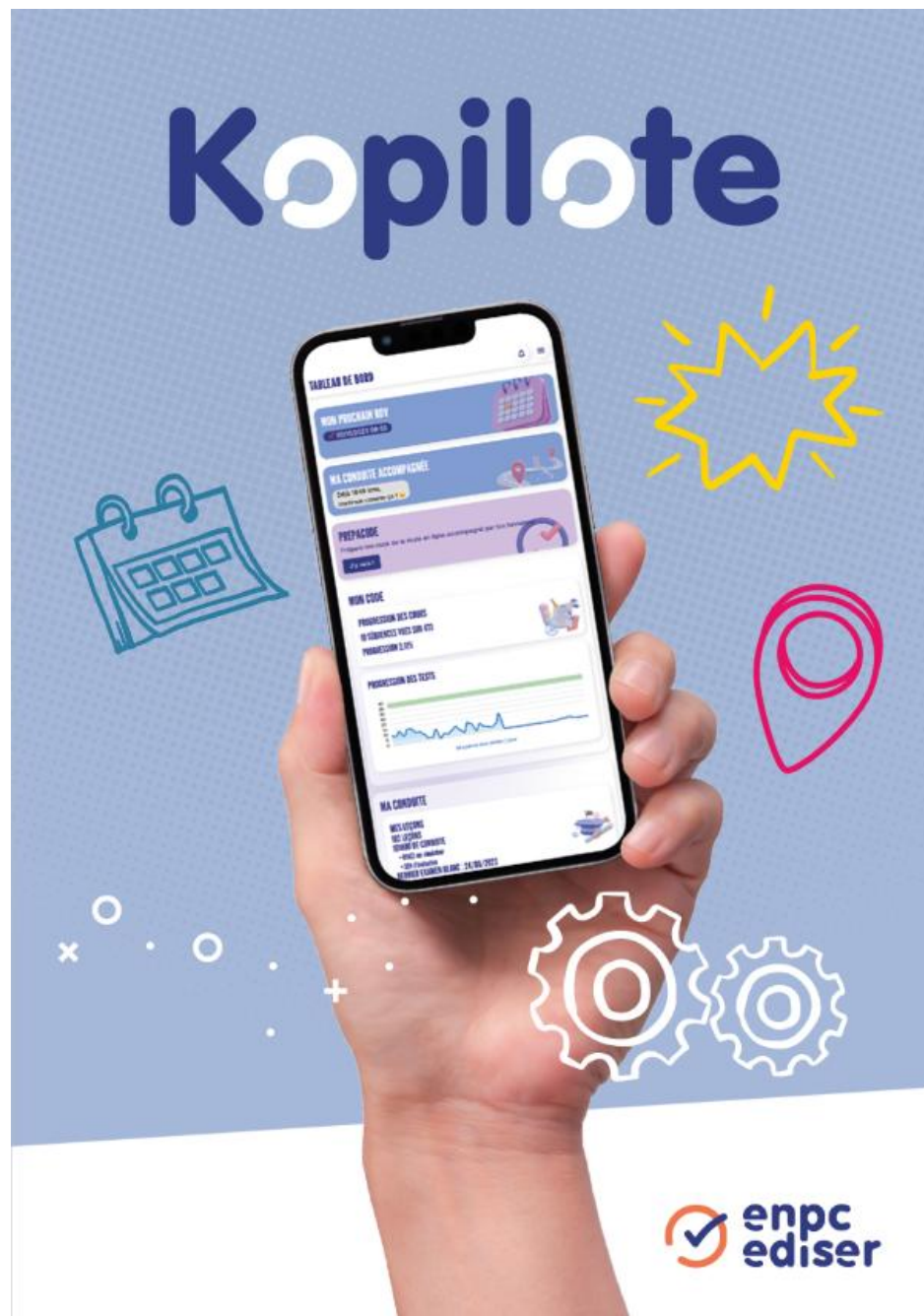


NOTICE KOPILOTE



NOTICE KOPILOTE

Tableau de bord

Kopilote

Tableau de bord

Je retrouve les informations principales de ma formation :

- 1 Les informations concernant mes examens (dates et résultats)
- 2 Une synthèse des heures de formation pour les formations B, moto et groupe lourd : nombre d'heures effectuées, nombre d'heures prévues, types de leçons effectuées, dates des principales échéances de votre formation.
- 3 Les prochains rendez-vous avec mon établissement de formation.

Je retrouve mes prochains rendez-vous.

Si je suis inscrit à une application d'entraînement en ligne, je peux directement m'identifier depuis le tableau de bord.

Je consulte ma progression.



Je suis en conduite accompagnée, j'accède rapidement à l'enregistrement d'un nouveau parcours.

Kopilote



Si je suis inscrit à plusieurs formations, je peux retrouver mon suivi sur chacune en sélectionnant la formation dans le menu déroulant.



TABLEAU DE BORD



Si j'ai activé cette fonctionnalité, je reçois une notification pour ma prochaine heure de conduite et/ou mon prochain examen.



NOTICE KOPILOTE

Code & Théorie

Kopilote

Synthèse

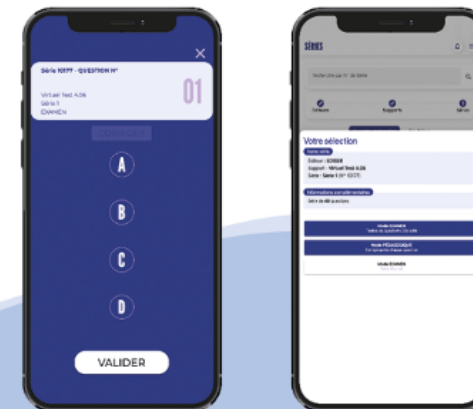
Je retrouve le nombre de séries réalisées au centre de formation et à distance, mes derniers résultats et ma progression.



Boîtier réponse

Je peux répondre aux séries de tests depuis mon centre de formation, ou à domicile.

- 1 Je sélectionne « Au centre de formation » ou « À la maison » selon ma situation.
- 2 Je sélectionne la série :
 - soit en sélectionnant l'éditeur dans la liste, puis le support, puis le numéro de série. Une fenêtre s'ouvre à droite pour sélectionner le mode d'utilisation avant de lancer la série.
 - En mode Pédagogique, la correction s'affiche sur l'écran suivant.
 - En mode Examen, la correction s'affiche à la fin du test.
 - En mode Examen sans réponse, vous devez vous rapprocher de votre formateur pour obtenir votre score et le corrigé,
 - Soit en saisissant le numéro de série communiqué par mon formateur.



Les fonctionnalités sont accessibles selon le niveau d'équipement de votre établissement de formation.

NOTICE KOPILOTE

Code & Théorie

Kopilote

- 3 Pour chaque question, je sélectionne ma ou mes réponses. Pour annuler ma réponse, je clique à nouveau sur la ou les réponses sélectionnées, ou je clique sur Corriger pour effacer toute ma sélection. Je valide chaque réponse. Je peux cliquer sur la croix pour quitter la série avant la fin du test. Je peux revenir à la question précédente ou suivante si je n'ai pas répondu.



À la fin du test, mon résultat s'affiche. Je sais si j'ai réussi ou non, et je connais le nombre de fautes et le pourcentage de réussite par thème. Mon résultat est transmis directement à mon établissement et je retrouve mon historique dans l'onglet « Mon suivi ».



Les fonctionnalités sont accessibles selon le niveau d'équipement de votre établissement de formation.

Suivi

Je visualise ma courbe de progression par date et par thème.

Je retrouve le détail des séries réalisées avec mon boîtier réponse : numéro de série, date de série, si j'ai réussi ou non, et le résultat.

Au clic sur la série, je retrouve les questions pour lesquelles j'ai bien répondu ou non, ainsi que les résultats par thème.



Prochains cours

Depuis ce menu, je peux rejoindre les sessions proposées par mon établissement de formation :

- les sessions de tests : je peux répondre directement à la série lancée par mon formateur grâce au boîtier réponse,
- les classes virtuelles : je peux rejoindre et assister aux classes virtuelles organisées par mon formateur.

NOTICE KOPILOTE

Code & Théorie

Examen

Si mon centre de formation m'a activé la fonctionnalité, je peux m'inscrire à l'examen du code de la route (B et moto) depuis mon application. Je peux choisir un centre d'examen en sélectionnant un mot clé dans la barre de recherche, en sélectionnant le centre qui m'est proposé proche de chez moi, ou en cliquant sur l'un des points de la carte.

Si des créneaux sont disponibles, les dates s'affichent ainsi que les heures disponibles. L'icône verte vous indique qu'il reste plus de deux places disponibles. L'icône orange vous indique qu'il reste deux places disponibles. L'icône rouge vous indique qu'il ne reste plus qu'une place disponible.

Avant de valider ma réservation, je retrouve le récapitulatif du rendez-vous. Je règle le montant règlementaire de 30 € TTC correspondant à ma présentation à l'examen.



Les fonctionnalités sont accessibles selon le niveau d'équipement de votre établissement de formation.

Conduite & Pratique

Synthèse

Si je suis inscrit à une formation B, moto ou groupe lourd, je retrouve toute l'avancée de ma formation pratique : nombre de leçons effectuées, durée totale des leçons effectuées, nombre de parcours enregistrés et nombre de km parcourus si je suis en conduite accompagnée.

Je retrouve ma progression dans les compétences du programme officiel de formation.



NOTICE KOPILOTE

Conduite & Pratique

Kopilote

Livret de conduite

1 Si j'utilise le livret de conduite pour ma formation B, moto ou groupe lourd, je retrouve toute mon avancée dans les compétences et sous-compétences du programme officiel.

2 Si j'utilise le livret de conduite pour la première fois, je valide la prise de connaissance du préambule afin de pouvoir accéder aux différentes compétences.

3 En cliquant sur une compétence, j'accède à la progression détaillée des sous-compétences et des compétences personnalisées. Je peux suivre l'évolution de mes compétences après chaque leçon selon 4 critères :

- Acquis
- En cours d'acquisition
- Non acquis
- Ne pas noter

4 Je m'évalue à chaque fin de leçon avec mon enseignant : soit je coche les cases, soit elles sont cochées automatiquement depuis l'application de mon formateur.



Entre mes leçons de conduite, je m'auto-évalue de manière objective en cliquant dans le cercle à droite de la compétence. Je peux sélectionner l'une des icônes suivantes :

- État initial
- Abordé
- Traité
- Assimilé

Avec mon formateur, je peux ensuite faire le bilan des compétences à retravailler.

À l'aide des rubriques proposées, je peux ajouter un commentaire sur chaque compétence, selon les critères suivants :

- Pourquoi (quelles sont les raisons ?)
- Comment (par quelles procédures ?)
- Risques (quels sont les risques encourus ?)
- Influences (de son entourage et de son mode de vie)
- Pressions exercées par la société : publicité, travail...



Si je suis inscrit à Prépaconduite, je retrouve les compétences à travailler avant ma prochaine leçon de conduite.

Les fonctionnalités sont accessibles selon le niveau d'équipement de votre établissement de formation.

NOTICE KOPILOTE

Conduite & Pratique

Kopilote

Vérifications

Si je suis inscrit dans une formation pour passer le permis B, je retrouve l'ensemble des questions de vérifications qui pourront m'être posées lors de l'examen.

Au clic sur un numéro, je retrouve la question de vérification, la question de sécurité routière et la question premiers secours correspondante.

Des pastilles de couleur m'indiquent si j'ai déjà été interrogé sur cette question par mon formateur, ainsi que le résultat obtenu. L'icône «œil» s'affiche sur les questions que j'ai déjà visualisées depuis mon application.



Suivi

Si je suis inscrit à une formation B, moto ou groupe lourd, je retrouve le détail des leçons réalisées :

- sur simulateur,
- en véhicule,
- depuis la plateforme Prépaconduite.



Plateaux

Si je suis inscrit à une formation pour passer un permis moto, je peux visualiser les différents plateaux et me préparer ainsi à l'épreuve hors circulation.



Mes trajets

Je retrouve l'historique des trajets que j'ai réalisés dans le cadre de ma conduite accompagnée, et je peux ajouter de nouveaux parcours.



NOTICE KOPILOTE

Conduite & Pratique

Kopilote

Pour chaque trajet réalisé, je retrouve le nom du trajet, la date, la durée, l'accompagnateur et la distance.

Au clic sur le trajet, je retrouve plus de détails :

- l'heure de début et l'heure de fin,
- les conditions du trajet,
- les manœuvres réalisées,
- le commentaire.

À tout moment, je peux supprimer un trajet ou le modifier en cliquant sur l'icone correspondante.

J'ajoute un nouveau trajet en cliquant sur « Nouveau ».

J'ai le choix entre deux modes d'utilisation :

- la fonctionnalité GPS qui enregistrera automatiquement les données de mon parcours,
- la saisie manuelle de mes données.

J'indique ensuite la qualité du trafic, la typologie du lieu, si la conduite s'est déroulée le jour ou la nuit et les conditions météorologiques. Je peux indiquer quelles manœuvres ont été réalisées pendant ce trajet. Avant d'enregistrer, je peux écrire librement mes impressions dans le champ « mes commentaires ».



Prochaines leçons

Je retrouve la liste des rendez-vous prévus avec mon établissement de formation avec le détail de chaque rendez-vous :

- le type de rendez-vous,
- la date et l'heure,
- le formateur,
- le lieu et l'adresse et le commentaire de mon formateur.

Je peux ajouter ce rendez-vous sur mon agenda.

Je retrouve également les rendez-vous passés des 15 derniers jours.



Examen

Je retrouve toutes les informations concernant l'organisation de mon examen pratique.



Les fonctionnalités sont accessibles selon le niveau d'équipement de votre établissement de formation.

NOTICE KOPILOTE

Infos, documents & paramètres

Établissement

Je retrouve toutes les informations sur mon centre de formation.



Documents

Dans l'onglet Mes documents, je retrouve tous les documents issus de mon centre de formation.
Je peux également ajouter de nouveaux documents.



Paramètres

Je peux personnaliser mon application en activant ou en désactivant le mode sombre.
Si j'utilise la fonctionnalité boîtier réponse, je peux choisir l'apparence de mon boîtier.
Je peux choisir de recevoir ou non des notifications pour ma prochaine leçon ou mon prochain examen.

Contact

Depuis l'onglet Contact, je peux envoyer un message à mon établissement.

Profil

Je retrouve toutes mes informations personnelles.
Je peux également consulter l'état de mon solde.

Réf. NOT-KOPIIL

